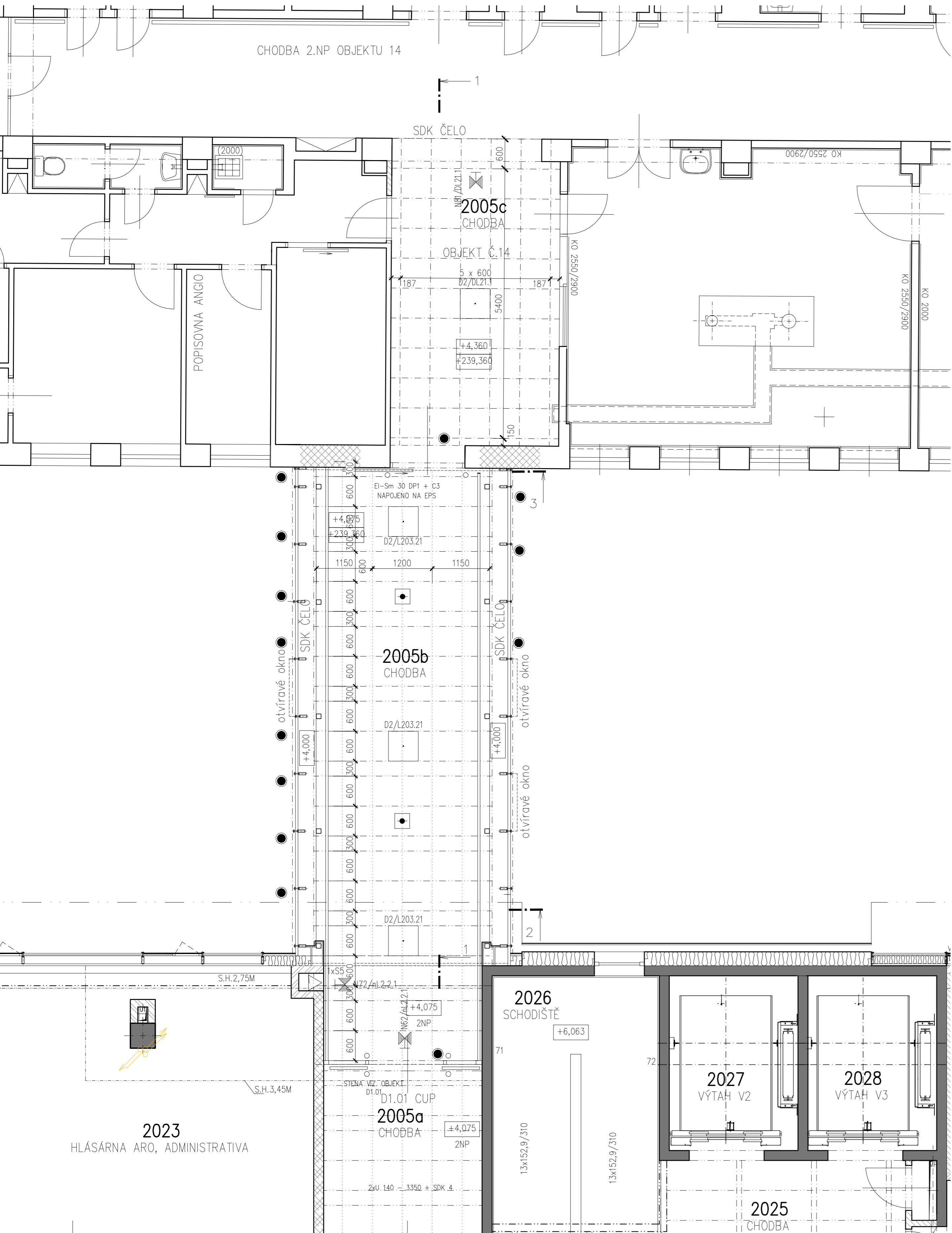


PŮDORYS PODLEDŮ KORIDORU 2 MEZI OBJEKTEM D1.01 CUP A OBJEKTEM 14 M 1:50



LEGENDA PODHLEDŮ

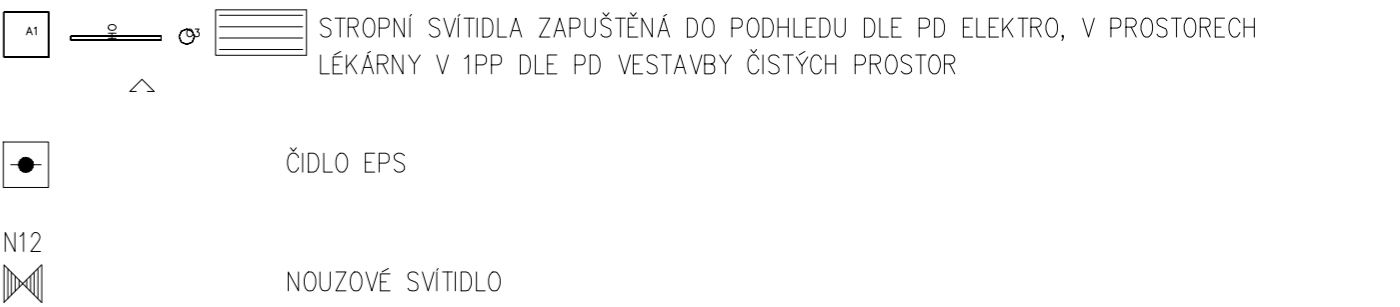
LEGENDA PODHLEDŮ VIZ SAMOSTATNÝ VÝKRES PODHLEDŮ
PODROBNÝ POPIS VIZ. SAMOSTATNÁ ČÁST DOKUMENTACE – SKLADBY KONSTRUKCÍ,
DÁLE JE NEDÍLNOU SOUČÁSTÍ PROJEKTU DOKUMENT – “TECHNICKÉ PODMÍNKY”
S PODROBNĚ POPSANÝMI TECHNICKÝMI A ESTETICKÝMI POŽADAVKY NA JEDNOTLIVÉ KOMPONENTY SKLADEB

RASTR **R3** – RASTR 600x600 MM, PROSTORY S BĚŽNÝMI POŽADAVKY NA ČISTITELNOST A LEPŠÍ AKUSTIKU
– DEMONTOVATELNÝ AKUSTICKÝ MINERÁLNÍ PODHLED ZE SKELNÝCH VLÁKEN, ROZMĚR PANELU 600x600x15 MM, POLOZAPUŠTĚNÁ HRANA, ODOLNOST PROTI ČIŠTĚNÍ ZA MOKRA I SUCHA
– PODHLED S CERTIFIKACÍ DO ČISTÉHO PROSTŘEDÍ ISO 5
– PANEL DEMONTOVATELNÝ SMĚREM DOLŮ
– AKUSTICKÁ ABSORBČNÍ TŘÍDA A
– OSAZENÉ PRVKY SVĚTEL DO PODHLEDU S HORNÍ MONTÁŽÍ (SVÍTLIDLA SHORA KLADENÁ DO RASTRU)
; POZN.: VIZ TECHNICKÉ SPECIFIKACE VÝROBKŮ – VÝROBEK č.R3 V DOKUMENTACI DPS

RASTR **R7** – AKUSTICKÝ RASTROVÝ PODHLED S VYSOKÝMI NÁROKY NA DOBROU AKUSTIKU PROSTORU, SROZUMITELNOST ŘEČI A POŽADAVKEM NA SNADNOU DEMONTOVATELNOST STROPNÍCH PANELŮ,
– ŠIROKOPÁSMOVÝ AKUSTICKÝ MINERÁLNÍ PODHLED, ODOLNÝ PROTI ČIŠTĚNÍ ZA MOKRA I SUCHA
– PANEL SNADNO DEMONTOVATELNÝ SMĚREM DOLŮ
– AKUSTICKÁ ABSORBČNÍ TŘÍDA A
– PODHLED S POLOSKRYTÝM NOSNÝ SYSTÉM, ZVÝRAZŇUJÍCÍ SMĚR V MÍSTNOSTI. V JEDNOM SMĚRU MEZI KAZETAMI PRÍZNANÁ MEZERA PRO ZDŮRAZNĚNÍ SMĚRU A V DRUHÉM SMĚRU MAJÍ BÝT KAZETY SESAZENY “NA SRAŽ”, HRANY MUSÍ BÝT OSTRÉ A JASNĚ DEFINOVANÉ POMOCÍ SYSTÉMOVÝCH VYMEZOVAČŮ. NUTNĚ POUŽÍT SYSTÉMOVÉ PROFILY A PŘÍSLUŠENSTVÍ. ANTIKOROZNÍ ROŠT TŘIDY C1, BARVA ŠEDA
– ROZMĚR PANELU 600x600x20 MM, 600x1200x20 MM, 300x600x20 MM, 300x1200x20 MM, POUŽITA VARIABILITA (STŘÍDÁNÍ) ROZMĚRŮ DESEK ŠÍRKY 300, 600MM x DÉLKA 600–1200 MM.
– PODHLED S CERTIFIKACÍ DO ČISTÉHO PROSTŘEDÍ ISO 6.
– OSAZENÉ PRVKY PROFESÍ DO PODHLEDU SE SPODNÍ MONTÁŽÍ (ÚROVEŇ STEJNÁ JAKO SPODNÍ ÚROVEŇ PODHLEDU)
POZN.: VIZ TECHNICKÉ SPECIFIKACE VÝROBKŮ – VÝROBEK č.R7 V DOKUMENTACI DPS

SDK 2 – SDK ČELO (ZE STROPU SVĚŠENÁ PŘÍČKA)
PŘÍČKA NA KOVOVÉ KONSTRUKCI R–CW 100, R–UW 100
OPLÁŠTĚNÁ Z KAŽDÉ STRANY 2X RB (A) 12,5 MM, BEZ MINERÁLNÍ IZOLACE
CELKOVÁ TL. PŘÍČKY 150 MM
DODÁVKA VČ. PŘÍPADNÉHO ZAVĚTROVÁNÍ SVĚŠENÉ KONSTRUKCE, VČETNĚ SPOJOVACÍHO MATERIÁLU, TMĚLENÍ PENETRACE PODKLADU
VNITŘNÍ OMYVATELNÁ, VYSOCE KRYJÍCÍ BARVA DLE SPECIFIKACE –VIZ LEGENDY JEDNOTLIVÝCH MÍSTNOSTÍ

LEGENDA PODHLEDOVÝCH PRVKŮ



POZNÁMKA:

– PŘI PROVÁDĚNÍ JE NUTNO POSTUPOVAT DLE PLATNÝCH ČSN A TECHNOLOGICKÝCH PRAVIDEL S OHLEDEM NA VŠECHNY PLATNÉ PŘEDPISY BOŽP
– POKUD DOJDE PŘI PROVÁDĚNÍ K NEJASNOSTEM NEBO NEPŘEDPÍDANÝM OKOLNOSTEM JE NUTNO NEPRODLENĚ INFORMOVAT PROJEKTANTA A UPŘESNIT DALŠÍ POSTUP PRACÍ
– VEŠKERÉ VÝROBKY A TECHNICKÁ ŘEŠENÍ A DÍLČÍ DETAILY JE NUTNĚ REALIZOVAT DLE TECHNOLOGICKÝCH PRAVIDEL PRO JEJICH ZPRACOVÁNÍ VYDANÝCH VÝROBCEM
– VŠECHNY HORIZONTÁLNÍ ÚSKOKY PODHLEDU PROVEDENÝ HLADKĚ ZE SÁDROKARTONOVÝCH DESEK, NÁPOJENÍ SÁDROKARTONU A RASTROVÉHO PODHLEDU SYSTÉMOVÝM ŘEŠENÍM
– VYBRANÉ PODHLEDY BUDOU Z HORNÍ STRANY ZASPONKOVÁNY
– DO PODHLEDU BUDOU OSAZOVÁNA SVÍTLIDLA, POČET A UMÍSTĚNÍ – VIZ. PROJEKT ELEKTRO, VÝSTIKY VZT POTRUBÍ, POČET A UMÍSTĚNÍ – VIZ. PROJEKT VZDUCHOTECHNIKY
– V SÁDROKARTONOVÝCH PODHLEDECH BUDOU OSAZENY V MÍSTECH ARMATUR UT, ZTI, VZT ČI POŽÁRNÍCH UCPÁVEK SYSTÉMOVÁ REVIZNÍ DVÍŘKA O ROZMĚRU 300x300 MM, 600x600 MM, SKUTEČNÉ UMÍSTĚNÍ BUDE UPŘESNĚNO PŘI REALIZACI. PO OSAZENÍ OZNAČIT POPISEM TYPU ARMATURY
– DODRŽENÍ VŠECH PARAMETRŮ UVEDENÝCH V TECHN. SPECIFIKACÍCH PODHLEDŮ NUTNO DEKLAROVAT CERTIFIKÁTY A ATESTY PLATNÝMI V ČR

± 0.0 = 235,000– PODLAHA 1.NP V D1.01			ČÍSLO PÁRE	
D1.03 SPOJOVACÍ KORIDOR 2, STAVEBNÍ ÚPRAVY V BUDOVĚ 14 D1.03.1 ARCHITEKTONICKO–STAVEBNÍ ŘEŠENÍ				
TENTO VÝKRES A JEHO DETAILY JSOU MAJETKEM ZHOTOVITELE A NESMÍ BÝT POUŽIT CELÝ ANI Z ČÁSTI BEZ JEHO PÍSEMNÉHO SOUHLASU (DLE ZÁKONA Č. 121/2000 Sb.).				
ZPRACOVATEL DÍLČÍ ČÁSTI:ATELIER PENTA v.o.s., Mrštíkova 12, 586 01 Jihlava				
VEDOUČÍ PROJEKTANT VYPRACOVAL KONTROLOVAL				
ING.ARCH. J. HOMOLKA, CSc. ING. JINDŘICH BERAN ING. JIŘÍ BROŽ				
GENERALNÍ PROJEKTANT:ATELIER PENTA v.o.s., Mrštíkova 12, 586 01 Jihlava				
VEDOUČÍ PROJEKTANT HLAVNÍ INŽENÝR PROJEKTU				
ING.ARCH. JAROMÍR HOMOLKA, CSc. ING. VIKTOR ŠLAPAL				
INVESTOR:Pardubický kraj, Komenského náměstí 125, 532 11 Pardubice				
NÁZEV AKCE:				
FORMÁT			2x A4	
DATUM			08/ 2020	
STUPĚŇ			DPS	
ZAK. ČÍSLO			A 06–18–P	
MĚŘÍTKO			Č. VÝKRESU	
VÝKRES			1 : 50	
PŮDORYS PODLEDU			D1.03–06	